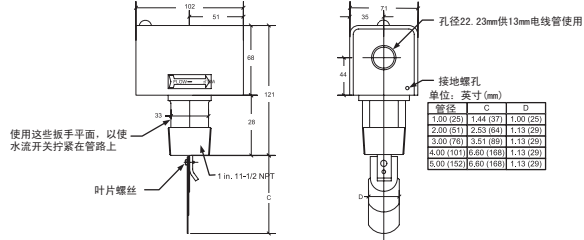


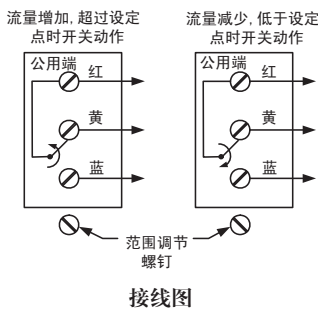
## F61KB 液体流量开关(标准流速-SPDT)

### 流量及液位控制



F61KB 液体流量开关

尺寸 (mm)



接线图

#### 概述

F61KB 系列液体流量开关用于感应流经管道的液体流量变化,例如水、乙烯、乙二醇或其它非危害性液体。当液体流量超过或低于设定的流速时,其单刀双掷开关触点 (SPDT) 可使一个回路导通,而同时切断另外一个回路。该流量开关通常使用在需要联锁作用或“断流”保护场所。F61KB 流量开关可根据所安装管线的流速,使用不同的叶片。

#### 特点

- 液体压力可高达 1034kPa,使用范围宽
- 可调整叶片的节数及修整叶片长度,以适应不同管径及流速的需求
- 设定点可调整,用户可根据系统的需要进行选择

#### 应用

典型应用为,当冷冻机系统中断流时,用F61KB 流量开关切断制冷压缩机的电源,以降低冷机结冰的可能。

#### F61KB-11C 液体流量开关,1~3 英寸叶片

		开关动作所需的流量(m <sup>3</sup> /h)									
管径(mm)		25	32	40	50	65	80	100	125	150	200
最小调整	流量增加(红-黄闭合)	0.95	1.32	1.70	3.11	4.09	6.24	14.8	28.4	43.2	85.2
	流量减少(红-蓝闭合)	0.57	0.84	1.14	2.16	2.84	4.32	11.4	22.9	35.9	72.7
最大调整	流量增加(红-黄闭合)	2.0	3.02	4.36	6.6	7.84	12.0	29.1	55.6	85.2	172.6
	流量减少(红-蓝闭合)	1.93	2.84	4.09	6.13	7.27	11.4	27.7	53.4	81.8	165.8

#### F61KB-11C 液体流量开关,6英寸叶片

		开关动作所需的流量(m <sup>3</sup> /h)			
管径(mm)		100	125	150	200
最小调整	流量增加(红-黄闭合)	8.40	12.9	16.81	46.56
	流量减少(红-蓝闭合)	6.13	9.31	12.26	38.61
最大调整	流量增加(红-黄闭合)	13.4	26.8	32.70	94.26
	流量减少(红-蓝闭合)	17.3	25.21	30.66	90.85

#### F61KB 系列液体流量开关选型表

管路接头	开关触点	波纹管/叶片	叶片	液体温度 (°C)	最高液体压力 (kPa)	其它性能	型号
1 英寸 11-1/2 NPT 螺纹管路接头	单刀双掷触点, 16(8) A, 240 VAC	磷青铜/不锈钢	出厂时装有可拆卸的 1 英寸、2 英寸、3 英寸 3 节叶片及附加的 6 英寸叶片(未安装)	0 ~ 121	1034	NEMA 1 外壳	F61KB-11C